



# WATTIGNIES HOCKEY CLUB

Sois actif, positif, passionné... Fais grandir le hockey !

## Livret d'Accueil saison 2020/2021

Bienvenue au WHC !

Le WHC est un club familial. Il transmet à travers le hockey les valeurs de Respect, de Fair-Play, de Courage, de Convivialité et d'Entraide aux joueurs ainsi qu'aux parents.

Le rôle des parents est essentiel dans un club. En s'intéressant au sport que pratique leurs enfants, les parents contribuent à leur épanouissement dans leur passion et permettent de créer un équilibre famille - joueur - club. Les membres du club et encadrants sont toujours disponibles pour discuter avec les parents de l'organisation du club, des situations de chaque enfant dans son équipe ou de tout sujet que vous aimeriez aborder.

Goûter de Noël, TJP, Soirées et Fête du club sont différentes actions dans la vie associative du club qui sont le lien entre la cellule familiale et l'environnement du WHC. Des moments essentiels pour se retrouver en toute convivialité.

### 1- Accès au club

- Terrain

Les membres du club sont autorisés à utiliser les terrains synthétiques du CREPS lors des entraînements, des matchs de championnat et des stages.

**En dehors de ces horaires l'accès aux terrains n'est pas autorisé.**

- Parking

L'accès en voiture s'effectue par l'école Mozart et en aucun cas par le CREPS. Les membres du club sont autorisés à stationner sur le plateau de basket.

**Ils ne sont pas autorisés à utiliser les parkings du CREPS.**

### 2- La catégorie dans laquelle votre enfant jouera cette année :

<b>Années de naissance</b>	2015/16	2013/14	2011/12	2009/10	2007/08	2005/06	2002/03/04
<b>Catégories</b>	Baby	U 8	U 10	U 12	U 14	U 16	U 19

### 3- Lieux et horaires d'entraînements :

Ouverture du club le mercredi après-midi à partir de 13h30.  
135 rue Voltaire, 59139 Wattignies.

**Le club ne pourra être considéré comme responsable pour tout accident intervenant en dehors des créneaux réservés aux entraînements.**

ATOL  
MON OPTICIEN

WATTELOS

la ville de  
Wattignies

MORYBUS  
INGÉNIERIE

CREPS  
WATTIGNIES

WATTIGNIES

eco  
JMO  
LED 2 SUR-MESURE

Nord  
le Département

Cosy Lunch  
Restauration - Traiteur - Lille

Arto Base

03 20 95 10 10

allway sport

PRÉVOIR  
Assureur Solutions Vie


Assureur Solutions Vie

EVANCY


ICI CHEZ VOUS

Région  
Hauts-de-France

- Entraînements Gazon

 <b>GAZON</b> 2020-2021	<b>Lundi</b>	<b>Mardi</b>	<b>Mercredi</b>	<b>Jeudi</b>	<b>Vendredi</b>	<b>Samedi</b>
Babies (2016)			13h30/15h00			
Babies (2015)			13h30/15h00			
U8G (2013-2014)			10h30/12h00			10h30/12h00
U8F (2013-2014)			10h30/12h00		17h30/19h00	
U10G (2011-2012)			13h30/15h00		17h30/19h00	
U10F (2011-2012)			10h30/12h00		17h30/19h00	
U12G Jaune (09-10)			15h00/16h30		17h30/19h00	
U12G Noire (09-10)			15h00/16h30	17h30/19h00		
U12F (09-10)		18h00/19h30	13h30/15h00			
U14G (07-08)			16h15/18h00	18h00/19h30		
U14F (07-08)	18h00/19h30		16h30/18h00			
U16 (05-06)			18h15/19h45		18h00/19h30	
U19G (02/03/04)			18h15/19h45		18h00/19h30	
Gardiens U10/U12/U14			15h15/16h15			
Séniors F			18h30/20h00		19h00/21h00	
Séniors 1H		19h45/22h00	20h00/21h00		19h45/22h00	
Séniors 2/3H				20h00/22h00		
Loisirs adulte	20h00/22h00					10h30/12h00


- Entraînements en salle : Pendant la période hivernale, on reste au chaud.  
[Horaires Saison **2020/2021** donnés à titre indicatif de fin novembre à début mars]

 <b>SALLE</b> 2020-2021	<b>Lundi</b>	<b>Mardi</b>	<b>Mercredi</b>	<b>Jeudi</b>	<b>Vendredi</b>	<b>Samedi</b>
Babies (2015-2016)			13h30/15h00			
U8F (13-14)	16h30/18h00					
U8G (13-14)				16h30/18h00		11h00/12h30
U10F (11-12)	16h30/18h00					
U10G (11-12)			15h15/17h00		16h30/18h00	
U12F (09-10)			13h30/15h15			
U12G (09-10)			13h30/15h00			
U14F (07-08)			16h30/18h00		19h00/20h30	
U14G (07-08)		18h30/20h00	18h00/19h30			
U16 (05-06)				18h30/20h00	19h00/20h30	
U19 (02/03/04)				18h30/20h00	19h00/20h30	
Gardiens U10/U12/U14			15h15/16h15			
Séniors 1F		18h30/20h00		20h00/21h30		
Séniors 1H		20h00/22h30				
Séniors 2/3H				20h00/22h30		
Loisirs adulte		20h00/22h00				
<b>SALLES</b>	Salle VOLTAIRE 135 rue Voltaire Wattignies	Salle ROLAND GARROS Rue Roland Garros Wattignies	Salle COUBERTIN 4 rue Gagarine Wattignies	Salle POLYVALENTE 4 Bis rue Gagarine Wattignies		

## 4- Les équipes engagées pour la saison gazon 2020/2021

	Equipes Masculines ou mixtes	Championnat
<b>U8</b>	2	Départemental
<b>U10 G</b>	1	Départemental
<b>U12 G</b>	2	Départemental
<b>U14</b>	1	Régional
<b>U14 (90%F)</b>	1	Régional
<b>U16</b>	1	Régional
<b>U19</b>	1	National
<b>+19 +35</b>	3	Nationale 1 Hommes Nationale 2 Hommes Régionale 1 Hommes
<b>Total</b>	<b>12 équipes</b>	

Développement de la section féminine au club depuis 3 ans.

	Equipes Féminines	Championnat
<b>U10 F</b>	1	Départemental
<b>U12 F</b>	1	Départemental
<b>U16/U19 +19/+35</b>	1	Régionale 2 Femmes
<b>Total</b>	<b>3 équipes</b>	

## 5- Les encadrants

	Encadrants 2020/2021
<b>Baby</b>	Monique Boguais
<b>U8</b>	Isaac Eustache
<b>U10 G</b>	Owen Richardson Tom Dernoncourt
<b>U10 F</b>	David Ricquart
<b>U12 G</b>	D. Sherbourne Jérémy Foulon
<b>U12 F</b>	Ivan Oliva
<b>U14 G</b>	Santi
<b>U14 F</b>	Ivan Oliva Kahina Jaddi
<b>U16</b>	Luca Minadeo



[A titre indicatif, susceptibles de changer]

## 6- Tenue sportive obligatoire

- Baskets à petits crampons
- Crosse de hockey
- Protège-tibias
- Protège-dent

### Tenue obligatoire pour la compétition :

- Le maillot du club. Sortie du nouveau maillot en Janvier 2021.
- ▲ Renouvellement obligatoire à cette date pour chaque joueur licencié en compétition.
- Short ou jupette noir du club (en vente au club)
- Chaussettes jaunes (en vente au club)

Pour les entraînements, il existe des textiles aux couleurs du club : chaussettes noires, T-shirts d'entraînement, sweat à capuche, pantalon jogging, vestes, casquettes, bonnet etc.

Pour toute demande ou commande se rapprocher de Mary (Responsable textile).

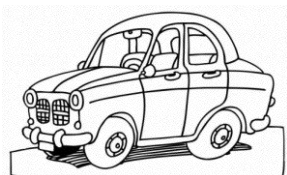
Bon de commande au bureau ou à télécharger sur le site du club.

Pour vos besoins d'équipement de hockey, notre partenaire **allway&port** est un magasin spécialisé situé au 122 rue Colbert à Lille.

## 7- Les tournois & les championnats

Les tournois et matchs de championnats font partie intégrante de la pratique du hockey. C'est pourquoi les enfants auront régulièrement l'occasion de rencontrer d'autres équipes de la métropole et de la région lors des rencontres de championnat.

Ces rencontres ont lieu généralement les samedis après-midi. Elles peuvent avoir lieu aussi les dimanches notamment lors du championnat de hockey en salle.



Ces rencontres occasionnent des déplacements, **assurés par les parents**. Un planning des dates et lieux de rencontres vous sera transmis par l'entraîneur de chaque catégorie afin de permettre l'organisation de ces déplacements. Vous avez chaque mercredi avant week-end de match un tableau à l'entrée du club donnant tous les renseignements par catégorie.

**Lors des sorties, l'équipe est accompagnée d'un coach, chargé de les encadrer. Le parent référent organise les rencontres et les déplacements (Heure et lieu de rdv).**

Si votre enfant ne peut pas participer à un déplacement, pensez à prévenir le contact de son équipe le plus tôt possible.

- Parents : devenir référent d'équipe

Le club propose aux parents qui souhaitent s'investir de devenir référent d'une équipe.

L'objectif est d'avoir au minimum un parent référent dans chaque catégorie de U8 à U19.

Le rôle de ce poste est de tisser un lien entre les entraîneurs et les parents du groupe pour aider l'encadrement des équipes : gestion des conduites entre parents, relais des informations du coach auprès des autres parents, retour des parents auprès du coach, aide à la gestion des convocations.

Pour les parents intéressés faites-vous connaître auprès du bureau.

## 8- La charte du Club

Elle doit être validée par les parents et l'enfant licencié au club.

Téléchargeable sur le site du Club, vous pouvez aussi l'obtenir en format papier au club.

## 9- Les modalités d'inscription

- Inscription au club

Vous venez au club lors des permanences et nous réaliserons ensemble l'inscription.

Les documents obligatoires pour vous inscrire sont : formulaire d'inscription, photo récente, certificat médical ou Cerfa, charte du club. L'ensemble des documents est téléchargeable sur le site du Club. Pour valider la licence il faut joindre votre règlement.

Une permanence sera assurée au club les mercredis de juin et de septembre, voir les horaires sur le site.

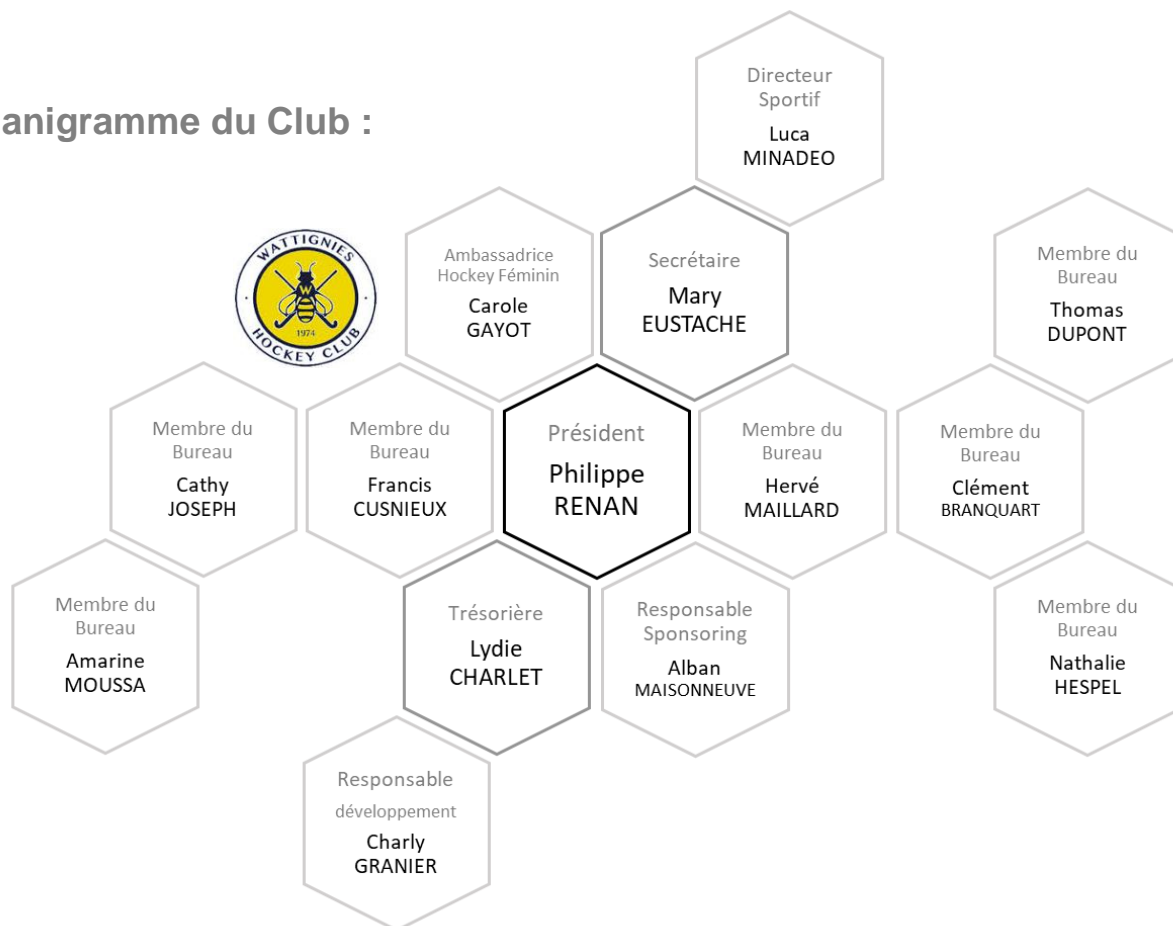
- Inscription en ligne

Après avoir créé un compte sur le site du Club, il vous sera possible d'accéder à l'interface d'adhésion en ligne, de télécharger votre certificat médical et votre photo sur le site. Votre dossier sera contrôlé puis validé. Vous pourrez alors choisir votre mode de paiement (chèque à remettre au bureau ou carte bancaire en ligne).

Un tuto est disponible pour vous guider sur le site.

En dehors des périodes de permanences, vous pouvez envoyer votre dossier complet à l'adresse suivante: *Lydie CHARLET- 2 rue Molière – 59139 WATTIGNIES*

## 10- Organigramme du Club :



## 11- Suivre l'actualité du Club


Le WHC possède un site internet où vous pouvez retrouver toutes les informations du Club, horaires d'entraînements, calendriers des rencontres et adresses des clubs pour les déplacements, les actualités hebdomadaires du hockey et du club ainsi que les événements.


Pensez à vous inscrire sur le site [www.wattignies-hockey-club.com](http://www.wattignies-hockey-club.com) pour recevoir les informations importantes et pensez à le consulter régulièrement.


Le site permet de créer une interaction entre parents et enfants, aussi n'hésitez pas à participer activement à l'élaboration des actus par le partage d'infos, photos et vidéos de l'équipe de votre enfant.

## Bonne saison !

Philippe RENAN  
Président du WHC

 Wattignies Hockey Club  
3, rue du Bicentenaire  
59139 WATTIGNIES

 03.20.95.14.76

 [wattignieshockeyclub@gmail.com](mailto:wattignieshockeyclub@gmail.com)



[www.wattignies-hockey-club.com](http://www.wattignies-hockey-club.com)

 Wattignies HockeyClub

 TJP Wattignies

 Wattignieshc1974

ATOL  
MON OPTICIEN  
WATTRELOS

MORYBUS  
INGÉNTERTE  
CREPS  
WATTIGNIES

eco  
JMO  
LED & SUR-MESURE  
Nord  
Le Département

Cosy Lunch  
Restauration - Traiteur - Lifer  
Arro Base  
03 20 95 10 10

allway sport  
PRÉVOIR  
Assureur Solutions Vie

EVANCY  
ICI CHEZ VOUS  
Région  
Hauts-de-France