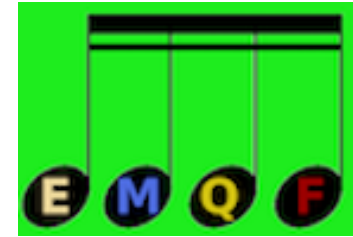


FONCTIONNEMENT - PROCEDURES



- ▶ Port du masque si âge > 11ans (sauf pendant le cours pour l'élève si instrument à vent)
- ▶ Respect des courants de circulation, de la distanciation et des limitations données aux accès des locaux ainsi que du nombre limité par salle
- ▶ Utilisation avant et après du gel hydro alcoolique
- ▶ Amener son matériel (hors batterie, piano): pupitre, baguettes si batterie, partitions, crayon
- ▶ Désinfection des points partagés de contact (poignées de porte...) entre chaque cours
- ▶ Prévenir si moindre inquiétude et si modification /planning prévu
(registre de suivi tenu par le professeur)